



TØNDER KOMMUNE

Team Plan, Byg og Trafik

TOFTLUND ANDELSBOLIGFORENING
Søndergade 13, st TH,
6520 Toftlund

Direkte tlf.: +4574929257
Mail: ahp@toender.dk
Sags id.:
05.00.00-G01-27-16

02-08-2016

Ensretning af Timmelsvang

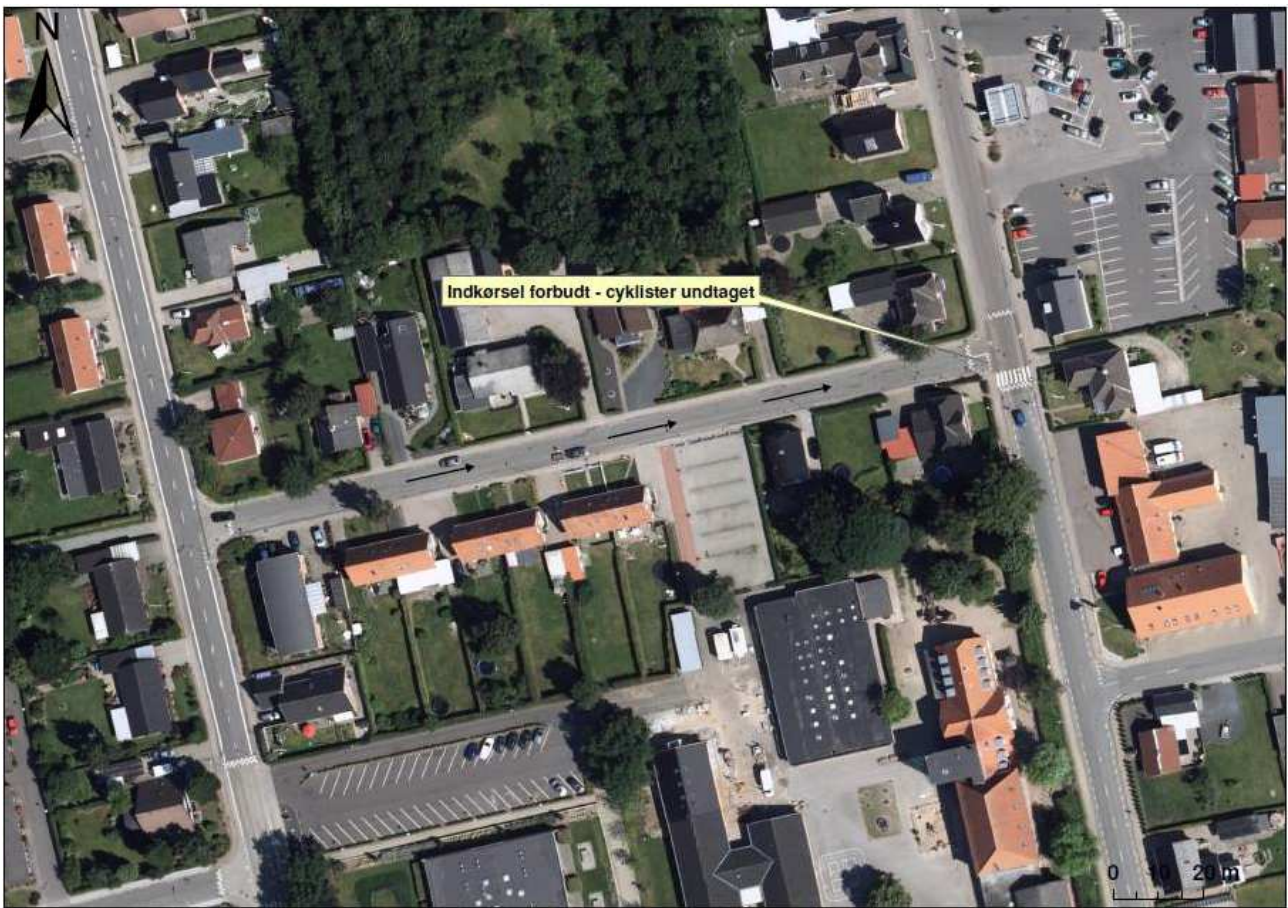
I henhold til Trafikplan Toftlund ønsker Tønder Kommune i 2016, at ensrette Timmelsvang. Der etableres derfor indkørsel forbudt fra Søndergade, se figur 1. Lette trafikanter (fodgængere, cykler, knallerter m.fl.) vil også fremover, kunne færdes i begge retninger.

Formålet er at forbedre trafiksikkerheden for særligt de mange skolebørn, der dagligt færdes på vejen på vej til/fra skole. I vejens nordlige side etableres en cykelbane, hvilket medfører, at der ikke må standses og parkeres i denne side af vejen. Parkeringsrestriktionerne i modsatte side af vejen ændres ikke.

Midt på strækningen etableres et visuelt bump (kendes fra Lakolk og Vennemosevej, Abild).

Samtidig forsøges oversigtsforholdene i krydset Timmelsvang/Søndergade forbedret.

Tønder Kommune sender derfor ønsket om at ensrette Timmelsvang i høring frem til og med **den 1. september 2016**. Høringssvar sendes til ahp@toender.dk. Efterfølgende vil sagen blive behandlet politisk.



Figur 1: Kortbilag – pilene angiver den vej Timmelsvang ensrettes.

Venlig hilsen

Anders Hørkjær Pedersen
Diplomingeniør